

# 企业命题

## 企业名称

湖南沙坪天利湘绣有限公司

## 标志



## 公司官网

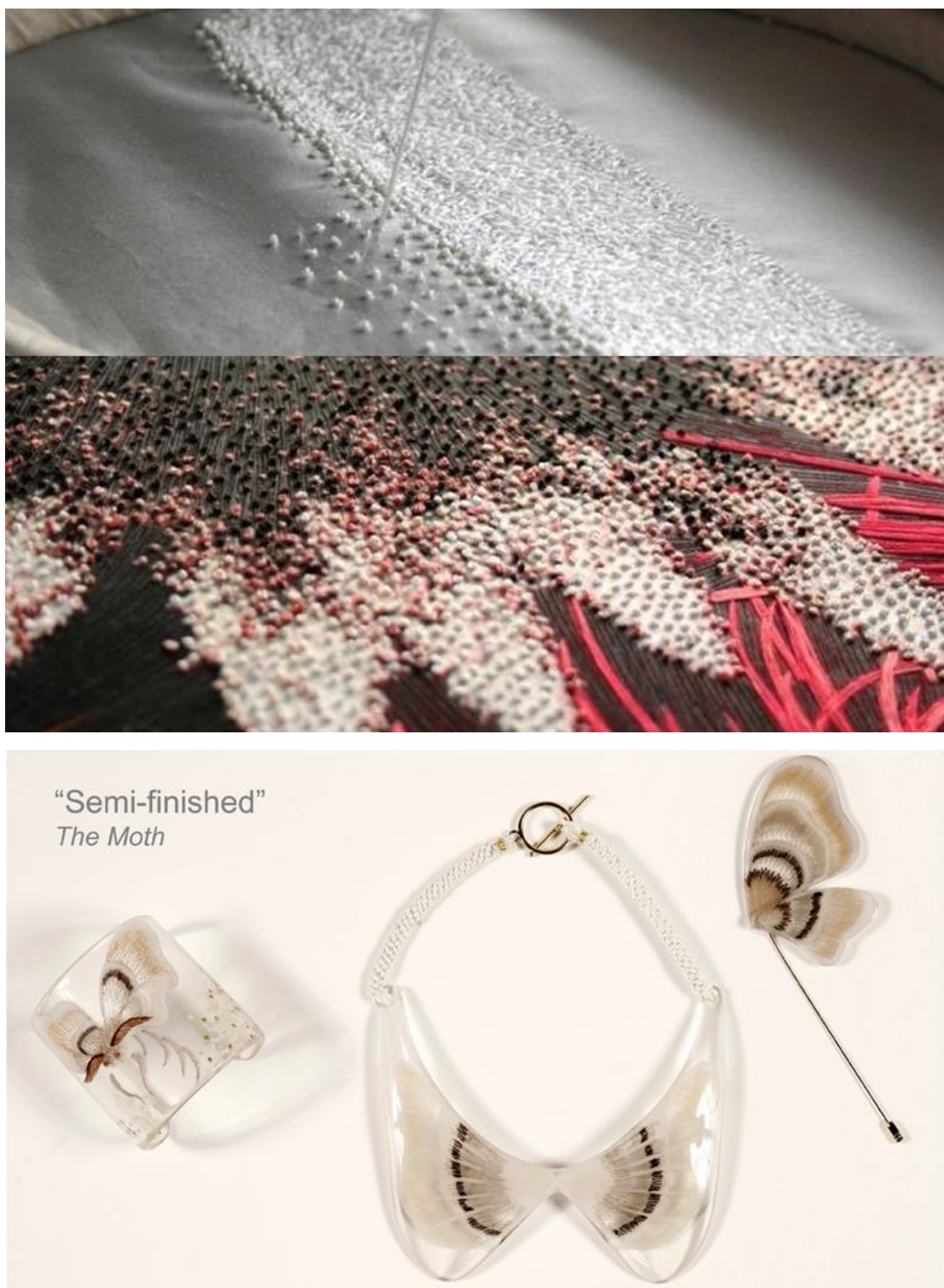
<http://www.xy1xx.com/>

## 设计题目

“新湘绣”——传统文化与现代艺术的交融

## 命题描述

(1) 图片说明:



## (2) 文字说明:

湘绣, 是以湖南长沙为中心的带有鲜明湘楚文化特色的湖南刺绣产品的总称。湘绣针法多变, 线色万千, 具有着色层次丰富、绣品若画、生动逼真、质感强烈的艺术特点, 是中国的四大名绣之一。

“新湘绣”是指将传统的湘绣艺术注入新时代的生命力, 实现传统文化与现代艺术的完美交融。“新湘绣”主要包含两层含义: 一是对湘绣本身进行创新, 二是对湘绣的运用进行创新, 由此产生两个设计方向。

方向一: 基于湖湘文化, 对湘绣的图案、元素、针法、技法等进行创新性设计;

方向二: 对基于湘绣的创意产品、旅游文化产品、日用产品等进行创新性设计。“新湘绣”的主题旨在促进湘绣产品的研创和发展, 推动湘绣从传统产业向创意产业转变。

## 设计作品提交形式与要求

本次大赛参赛作品均在官网上注册提交(<http://lotusprize.com/>), 5月10日起, 参赛者可以开始通过网络注册和提交作品, 6月30日作品提交截止。

作品提交形式:

网络提交要求: 作品版面 A3 (420mm×297mm) 画幅, 横构图, jpg 或者 png 格式, 本次大赛作品上传有以下需求:

1. 提供版面精度为 72dpi 的 jpg 或者 png 文件用于网站展示, 版面数量不超过 3 张。

2. 参赛选手必须以附件形式提供作品三视图、作品效果图, 其中作品三视图需求无背景的 tiff 或 png 格式, 横向, 精度为 300dpi; 作品效果图 (有背景和无背景各一张) A3 大小, 横向, 300dpi。附件内容也可以包括辅助解释作品的 ppt 文档、视频文件。附件文件以作品名称命名, 采用 zip 或 rar 格式, 大小小于 200M。

说明: 附件文件中的素材用于评审、展览、印刷, 必须上传! 未上传则视为不符合要求, 将影响评分。

作品提交要求：

为保证本次大赛评选的公正性，参赛作品及版面上不得出现作者所在单位、姓名（包括英文或拼音缩写）或与作者身份有关的任何图标、图形等个人信息资料。

## 奖励形式

1) 奖金总额 3 万元

金奖 1.5 万元          银奖 1 万元

铜奖 0.5 万元

2) 额外奖励

天利湘绣负责产品打样、如果产品批量生产，按销售额提成奖金。